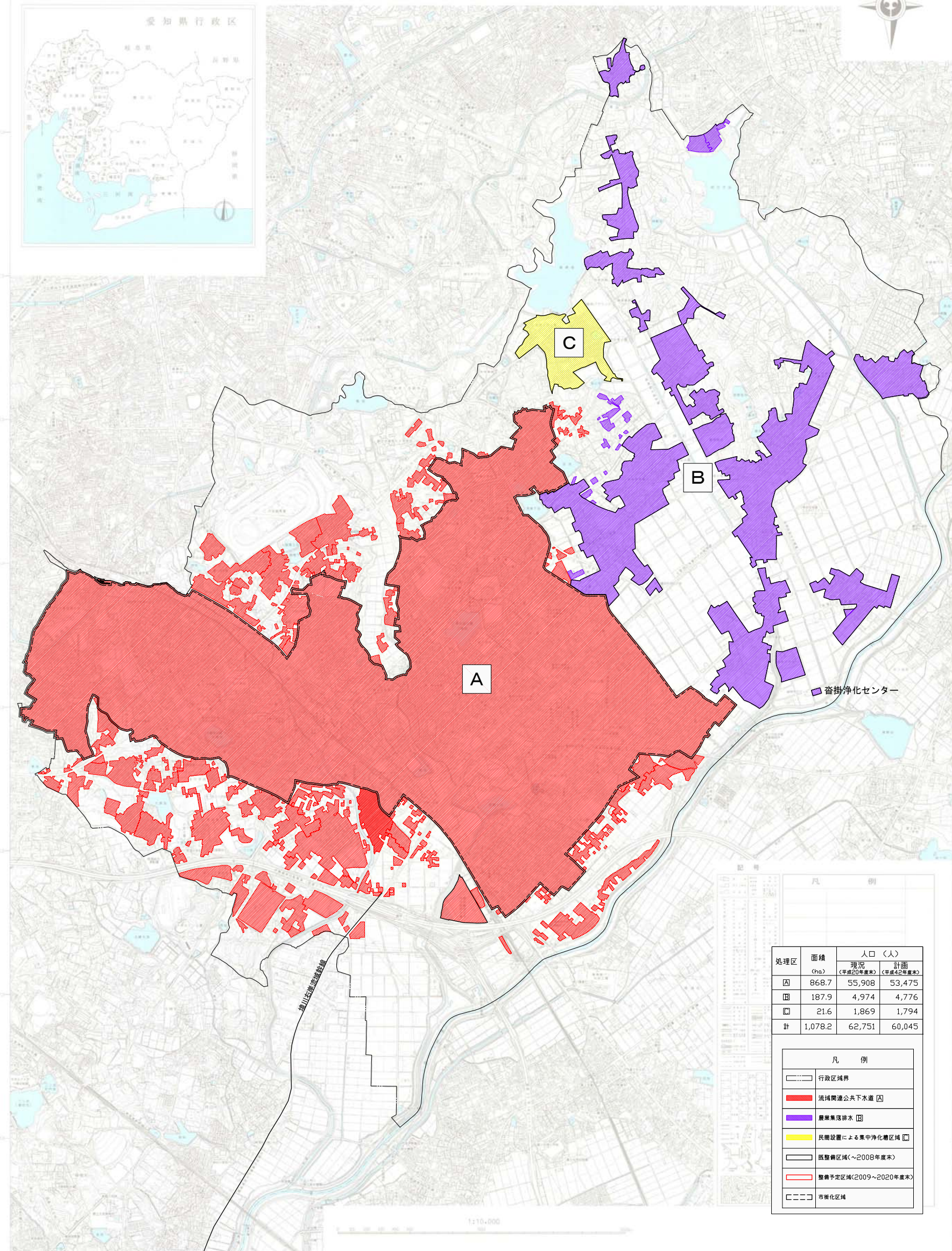


# 豊明市全図



処理区	面積 (ha)	人口(人)	
		現況 (平成20年度末)	計画 (平成42年度末)
A	868.7	55,908	53,475
B	187.9	4,974	4,776
C	21.6	1,869	1,794
計	1,078.2	62,751	60,045

凡例	
	行政区境界
	流域関連公共下水道
	農業集落排水
	民間設置による集中浄化槽区域
	既整備区域(～2008年度末)
	整備予定区域(2009～2020年度末)
	市域化区域